

## Om data i denne rapport

Alle tal er afrundet til nærmeste hele 1.000.

### *Om Anvendelse:*

Transaktionsbegrebet rummer både log-in og signeringer foretaget med NemID.

Med 'OCES' menes transaktioner hos offentlige og private tjenesteudbydere med NemID med offentlig digital signatur. Med 'Bank' menes transaktioner i netbankerne.

### *Om identiteter:*

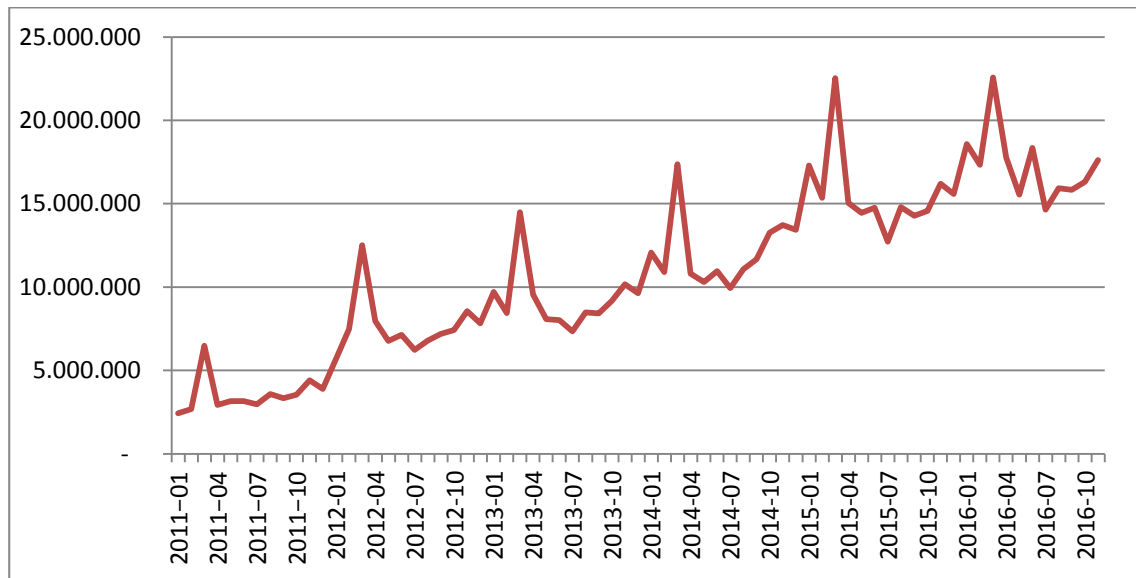
Der kigges udelukkende på aktive identiteter. Identiteter, der er blevet permanent spærret, er ikke inkluderet.

## Anvendelse af NemID

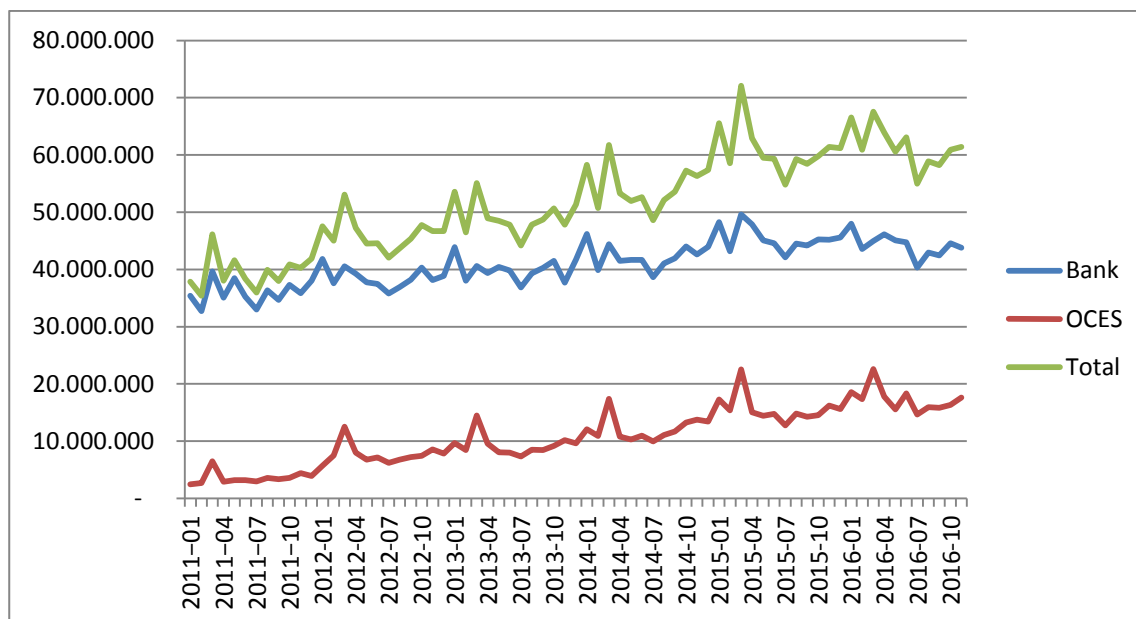
### OCES transaktioner pr måned det seneste år

2015-12	15.580.000
2016-01	18.581.000
2016-02	17.336.000
2016-03	22.570.000
2016-04	17.775.000
2016-05	15.545.000
2016-06	18.355.000
2016-07	14.633.000
2016-08	15.928.000
2016-09	15.826.000
2016-10	16.320.000
2016-11	17.620.000

### OCES transaktioner siden januar 2011



### Samlede antal transaktioner siden januar 2011



## Identiteter i NemID

### NemID med offentlig digital signatur vs. samlet antal NemID, tabel

	NemID med offentlig digital signatur	Samlet antal NemID
2015-12	4.558.000	4.683.000
2016-01	4.566.000	4.692.000
2016-02	4.577.000	4.703.000
2016-03	4.588.000	4.715.000
2016-04	4.599.000	4.726.000
2016-05	4.611.000	4.737.000
2016-06	4.622.000	4.748.000
2016-07	4.632.000	4.760.000
2016-08	4.643.000	4.771.000
2016-09	4.657.000	4.785.000
2016-10	4.671.000	4.798.000
2016-11	4.683.000	4.812.000

### NemID med offentlig digital signatur vs. samlet antal NemID, graf

